



# AUTOMATIZACIONES INDUSTRIALES



## **DITEL (Diseños y Tecnología , S.A.)**

Colaboramos en la automatización industrial, podemos realizar cualquier tipo de proyecto, ya que disponemos de una amplia gama de servicios y recursos para todos nuestros clientes dentro del sector industrial.

### **COLABORACIÓN CLIENTE EMPRESA:**

El departamento de ventas será el encargado de velar por la buena comunicación entre cliente y empresa. Su función principal será obtener un diálogo fluido y captar en cada momento las necesidades del cliente para aplicar las medidas correspondientes y así ofrecer una solución adaptada, óptima y económica.



## **Planificación de proyecto**

La función de este departamento es ofrecer al cliente un servicio óptimo con una respuesta de tiempo acorde a la necesidad.

Dicha planificación se realizara junto con el cliente y proyecto a realizar.

Una vez definida la necesidad, procederemos con el departamento de ejecución de proyectos a fin de cumplir mencionados requisitos.

Para poder adaptar el sistema de trabajo más conveniente a sus necesidades: horario diurno, horario nocturno, festivo en caso de paradas de producción, etc.

### **Elaboración de stock y seguimiento de los proyectos:**

Para poder ofrecer y adaptar los trabajos según las necesidades que se requieran, es muy importante que desde el departamento de ventas se planifiquen todos los materiales y se gestionen todos los operarios hasta su finalización. Aportando en cada momento las soluciones o criterios más acordes con el proyecto a realizar.

## Equipamiento

Para el fin de estos objetivos, tenemos a su disposición:

- **Plantilla propia de personas** técnicos y asesores
- **Plantilla externa** de personas (empresa instaladora colaboradora)
- **Proveedores a nivel Internacional** repartidos demográficamente para poder atender la demanda de nuestros clientes.
- **Stock propio de herramientas y materiales** adaptados a los requisitos de cada cliente.
- **Servicio 24/7 365 días al año**, para urgencias.
- **Servicios de ingeniería** mecánica, eléctrica y software
- **Departamento comercial**
- **Departamento de seguridad**

## Automatización industrial

### Técnicos automatistas / Robóticos

- Asistencia Técnica Offline.
- Programación Offline / Online.
- Multimarca robot (KUKA, FANUC, ABB, MOTOMAN, etc) y automatismos (SIEMENS, OMRON, ALLEN BRADLEY,...) bajo estándar de OEM.
- Experiencia en OEM's y TIER's, tanto en México como en Europa.
- VW (Alemania y México).
- BMW (Alemania y Reino Unido).
- AUDI (Alemania).
- SKODA (República Checa).
- GESTAMP (España, Reino Unido).

## Diseño y simulación

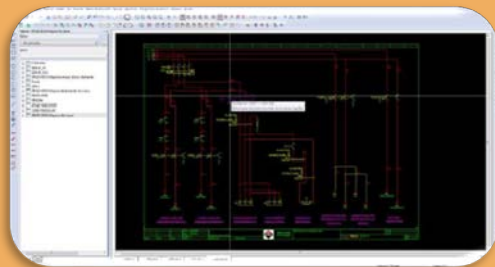
- Diseño 2D y 3D, tanto Online como Offline.
- Licencias ROBCAD, DELMIA, CATIA.
- Experiencia en proyectos.
- Programación Offline.
- Concepción de Línea–Puesto.
- Estudio de tiempo ciclo y taktetime.



## Automatización industrial

### Ingeniería eléctrica:

- Realización de proyectos de automatización industrial.
- Adaptación de maquinaria a nuevas normativas de seguridad.
- Diseño de esquemas eléctricos respetando las normativas vigentes.
- Corrección de esquemas eléctricos no actualizados.
- Utilización de las herramientas más potentes del mercado para la elaboración de esquemas eléctricos.



## Instalaciones

- Realización de proyectos en general.
- Instalaciones de maquinaria.
- Seguridades de maquinaria.
- Mantenimiento y reparaciones.

### Armarios electricos:

- Realización de proyectos.
- Mecanizado y cableado de armarios de potencia y de control.
- Chequeo y entrega.

## Iluminación:

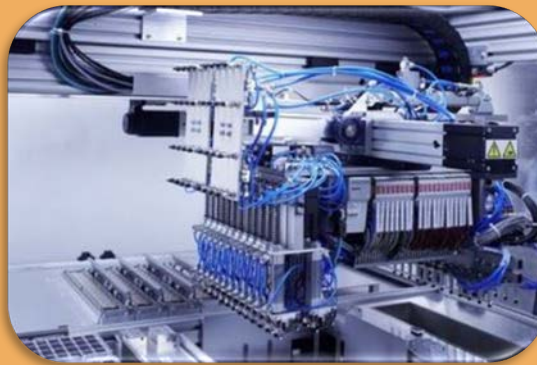
- Proyectos lumínicos.
- Estudio de eficiencia energético.
- Instalaciones de iluminación de naves industriales.
- Instalaciones de iluminación de oficinas.
- Instalaciones de iluminación de vía pública.
- Mantenimiento y reparaciones.



## Aire comprimido:

### Instalaciones neumáticas

- Realización de proyecto.
- Instalación de tuberías en general.
- Instalación de circuitos neumáticos.
- Instalaciones de lógica/neumática.
- Instalaciones de vacío.
- Mantenimiento y reparaciones.

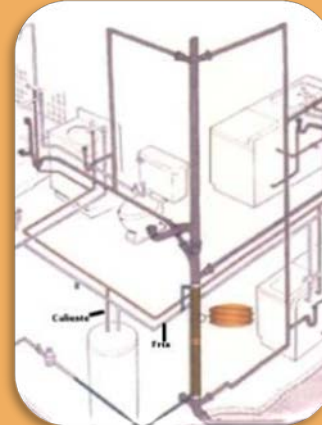




## Instalaciones de agua:

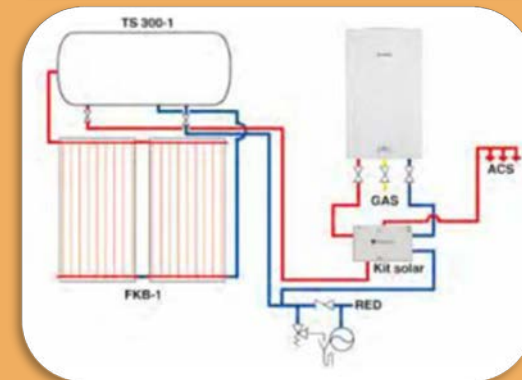
### Instalaciones de fluidos:

- Realización de proyecto.
- Instalaciones sanitarias de cobre.
- Instalaciones sanitarias de polietileno reticular.
- Instalaciones sanitarias de multi-capa.
- Redes de saneamiento y evacuación.
- Instalación de grupos de presión.
- Depósitos de agua sanitaria y uso agrícola.
- Instalaciones de bios y esprínter.
- Baterías de contadores.
- Redes de ventilación.
- Montaje de termos.
- Montaje de aparatos sanitarios.
- Riegos automáticos.



## Instalaciones de calefacción:

- Realización de proyecto.
- Calefacción mono-tubo.
- Calefacción bi-tubo.
- Ampliaciones de elementos.
- Sustitución de calderas o calentadores.
- Montaje de baterías de contadores.
- Mantenimiento y reparaciones.



## Instalaciones de climatización y frío industrial:

- Instalación de maquinas de aire acondicionado.
- Sustitución de compresores.
- Sustitución de filtros y válvulas.
- Instalación de climatizadores de agua.
- Instalación de cortinas de aire.
- Conductos de fibra y chapa.
- Redes de ventilación forzada.
- Colocación de rejas de expulsión e impulsión.
- Instalaciones de torres de refrigeración.
- Revisiones periódicas (filtros , limpiezas de baterías).





# Instalación refrigeración en maquinas inyectoras:



# Estudio de soporte y colocación:





# Ejemplos de proyectos realizados



## Refrigeración y aire comprimido de islas robotizadas Gestamp:



**Línea de montaje panel de instrumentos**



**Línea de montaje de asientos**



**Línea de montaje de frenos**



**Célula atornillado paneles de puertas**



**Célula aplicación PU vidrios**



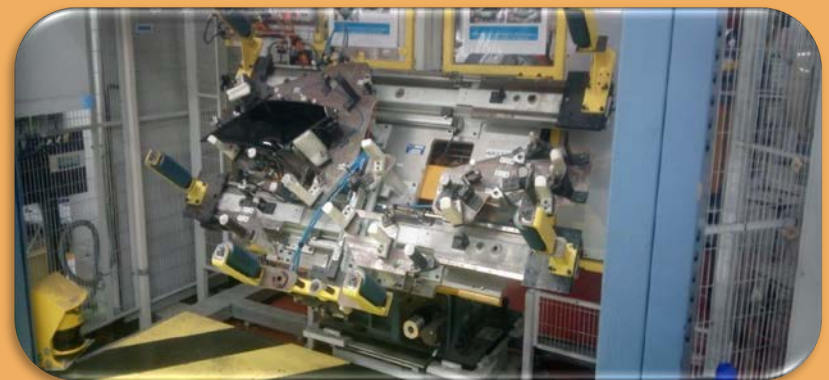
**Célula troquelado de parachoques**



**Célula montaje de parachoques**

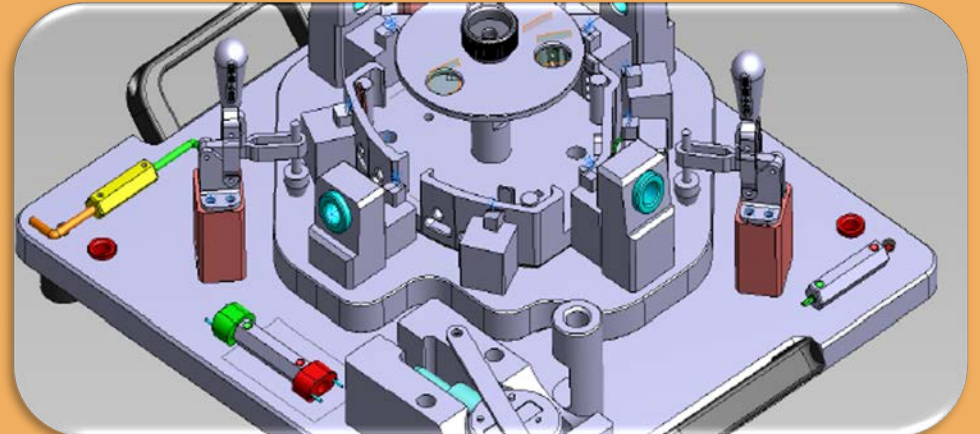
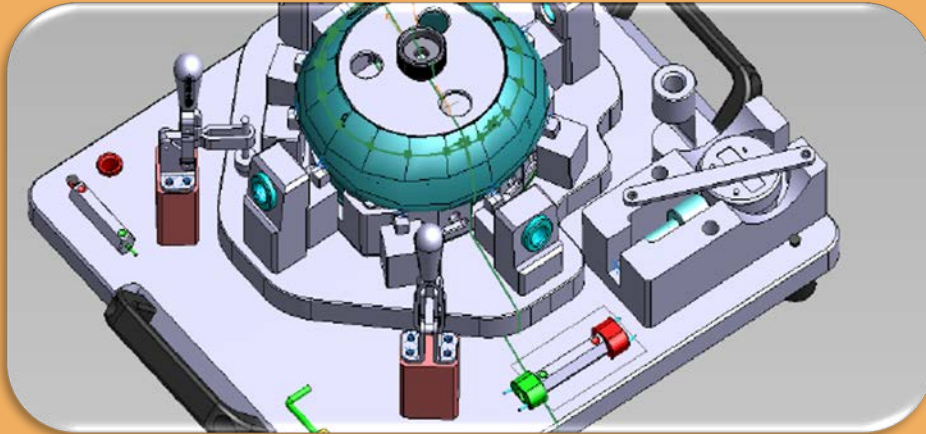


**Estación carga de operario**

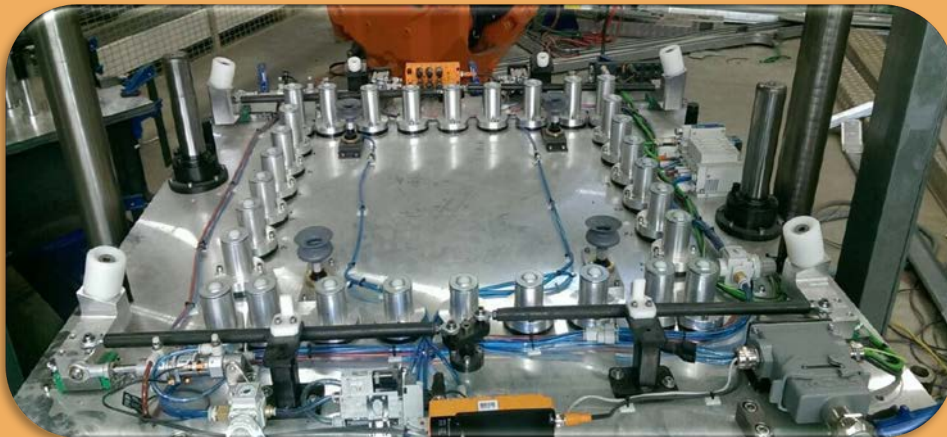




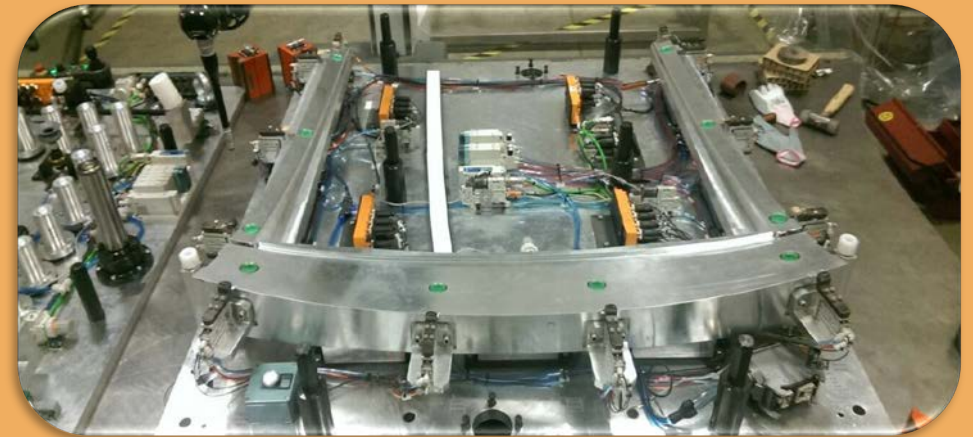
## Útiles de verificación



## Utillaje de test techo



## Utillaje encolado de techo



## **Célula montaje pilotos**



## **Cintas de salida molde prensa GESTAMP**



## **Sistema de elevación**



## **Cintas de transporte combinada**



## Paletizado y extracción palet robotizado



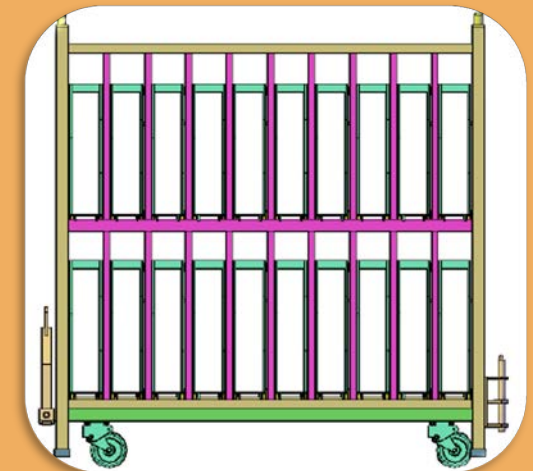
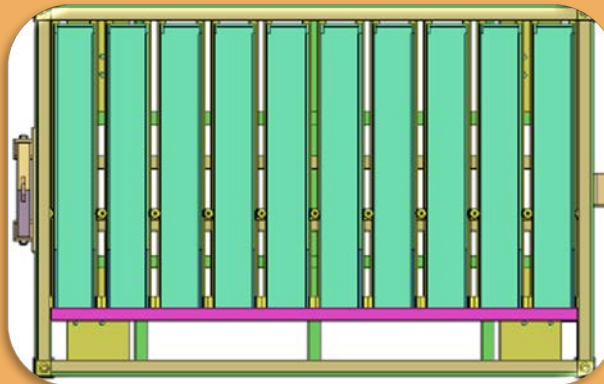
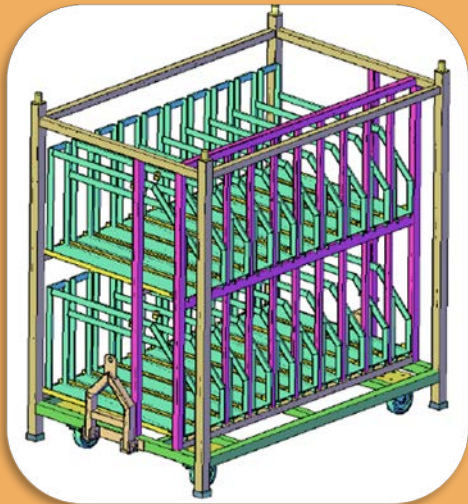
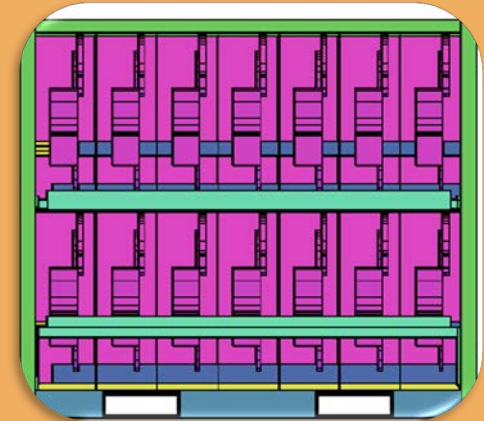
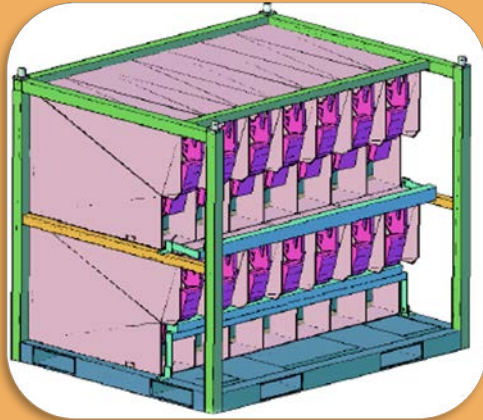
## Cinta rodillos salida máquinas



## Cinta de rodillos libres por gravedad



## Rack módulo puerta trasera



## Principales colaboraciones

- GRUPO VW.
- GRUPO GESTAMP.
- THYSSEN KRUPP.
- FAURECIA.
- PLASTIC OMIUN.
- KROMBERG & SCHULER.
- GRUPO HUF.
- DURR.
- SMP.
- ARITEX CADING: PROYECTOS REALIZADOS EN SEAT MARTORELL, VW HANOVER, VW ZWICKAU, VW WOLFSBURG, SKODA MLADA BOLES LAV, PORSCHE LEIPZIG, MERCEDES VÍCTORIA.
- SERRA SOLDADURA: PROYECTOS REALIZADOS EN SEAT MARTORELL, AUDI INGLOSTAD, JHONSON CONTROL, GRUPO GESTAM.
- DENION ESPAÑA: PROYECTOS REALIZADOS EN OPEL ZARAGOZA.
- MB SISTEMAS: PROYECTOS REALIZADOS EN MERCEDES BARCELONA.
- MERCEDES BARCELONA: MANTENIMIENTO EN GENERAL.
- COBEGA EMBOTELLADOR (COCA-COLA): INSTALACIONES ELECTRICAS Y MANTENIMIENTO.
- NISSAN BARCELONA



DITEL