

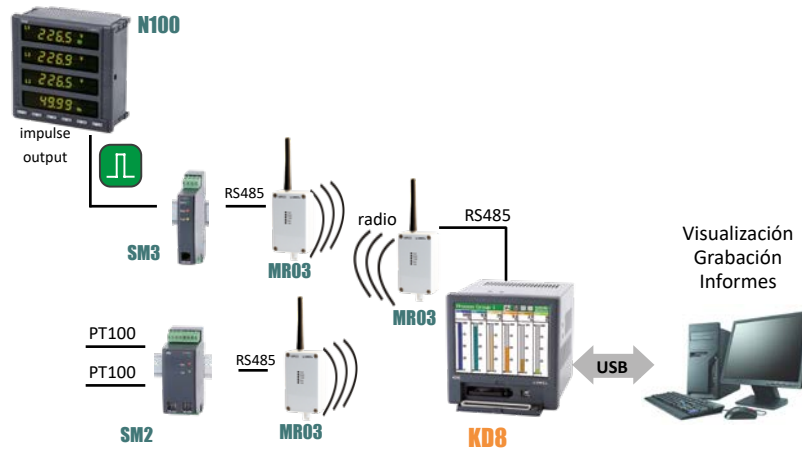
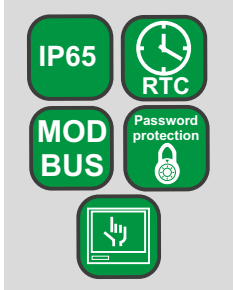


KD8 REGISTRADOR GRÁFICO

- Servicio intuitivo: pantalla LCD TFT 5.7"; con panel táctil.
- Archivado de datos en tarjeta CompactFlash, capacidad de hasta 4 GB.
- Grado de protección IP65 en el panel frontal.
- 3 o 6 entradas analógicas de medición programables.
- 6 o 12 salidas de alarma.
- 4 u 8 entradas digitales.
- Visualización de medidas en formato digital, indicadores analógicos, diagramas, gráficos de barras.
- Interfaces seriales RS-485 y USB.
- Sistema operativo MS Windows® CE.
- Software de PC: KD8 SETUP, KD CHECK, KD CONNECT, KD ARCHIVE.
- Eventos programables
- Menú disponible en varios idiomas.



CARACTERÍSTICAS

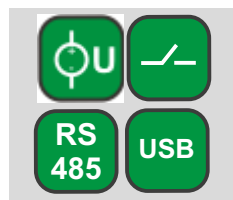


Sistema de medición, control y registro de temperatura y energía con tecnología inalámbrica.

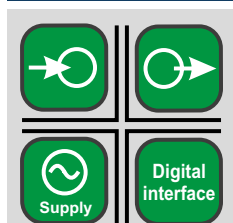
ENTRADAS



SALIDAS



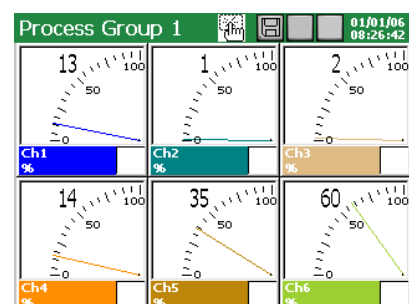
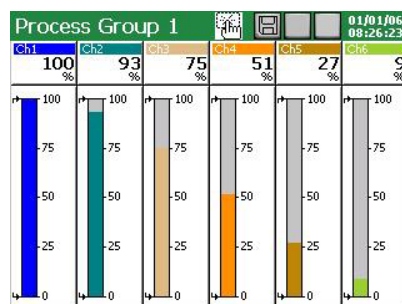
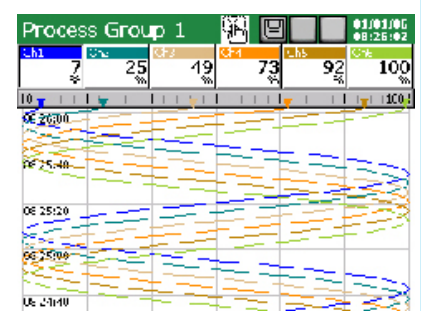
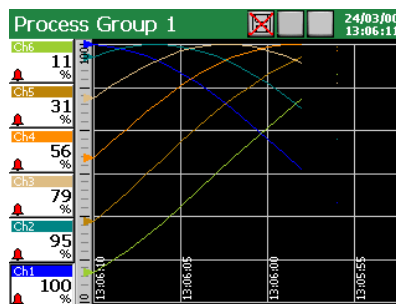
AISLAMIENTO GALVÁNICO



EJEMPLOS DE PRESENTACIÓN DE DATOS MEDIDOS

Varias formas de visualización de datos:

- Diagramas lineales,
 - Indicadores digitales,
 - Vistas analógicas,
 - gráficos de barras
 - Tablas y otros
- (Cambio manual y automático entre pantallas.)



ENTRADAS							
Señal de entrada	Rango de medida/ Clase de precisión (%)		Subrango mínimo / Clase de precisión (%)				
Tensión	0 .. ±9999 mV	0.15	5 mV	0.25			
Corriente	0 .. ±20 mA	0.15	1 mA				
Termopar (TC): J (Fe-CuNi)	-200 .. 1200°C	0.1	100°C	1			
K (NiCr-NiAl)	-200 .. 1370°C		130°C	0.7			
N (NiCrSi-NiSi)	-200...1300°C		200°C	0.5			
E (NiCr-CuNi)	-200...1000°C		100°C	1			
R (PtRh13-Pt)	0 .. 1760°C	0.2	540°C	0.3			
S (PtRh10-Pt)	0 .. 1760°C		570°C	0.3			
T (Cu-CuNi)	-200 .. 400°C	0.1	110°C	0.9			
B (PtRh30-PtRh6)	400 .. 1820°C	0.2	1000°C	0.2			
L (GOST)	-200 .. 800°C	0.1	90°C	0.2			
K (GOST)	-200 .. 1370°C		130°C	0.7			
Termoresistencia (RTD): Pt 100	-200 .. 850°C	0.15	50°C	0.25			
Pt 500		0.3		0.5			
Pt 1000		0.3					
Ni 100	-60 .. 180°C	0.15		50°C	0.25		
Cu 100	-50 .. 180°C						
GR.21 (GOST'78) (GOST'94)	-260 .. 1100°C						
50P (GOST'78) (GOST'94)							
100P (GOST'78)							
100P (GOST'94)							
50M (GOST'78) (GOST'94)	-200 .. 200°C						
100M (GOST'78) (GOST'94)							
transmisor potenciométrico	50 .. 2000 W					100 W	
Transmisor resistivo	0 .. 2000 W					100 W	
Entrada lógica	señal de control 0/5 .. 24 V d.c.		frecuencia de conmutación hasta 50 Hz				

VER TAMBIEN

SOFTWARES QUE AYUDAN AL TRABAJO DEL REGISTRADOR KD8:

KD ARCHIVE

Software destinado a revisar y analizar los datos de archivo del registrador en una computadora PC, almacenados en formato binario con firma digital.

KD8 SETUP

Software destinado a configurar los ajustes del registrador por medio de un computador PC

Para más información de nuestros productos por favor visite nuestro sitio web:

www.ditel.es

SALIDAS	
Tipo de salida	Propiedades
Relé	- relés electromagnéticos: ≤ 250 V a.c./1 A o ≤ 30 V d.c./1 A

INTERFAZ DIGITAL	
Tipo de interfaz	Propiedades
RS-485	interfaz: MODBUS Esclavo, velocidad de transmisión 0.3 .. 256 kbit/s, modo de transmisión: ASCII/ RTU
USB	dispositivo V.1.1, conector USB-B-G

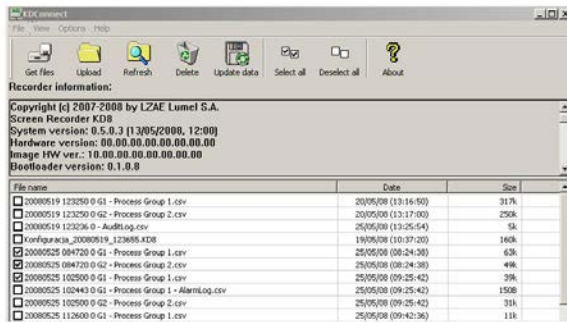
CONDICIONES DE TRABAJO NOMINALES		
Tensión alimentación	90 .. 230 .. 253 V	potencia ≤ 30 VA
Temperatura	trabajo: 0 .. 23 .. 55°C	almacenamiento: -20 .. 60°C
Humedad	< 70%	sin condensación

CARACTERISTICAS EXTERNAS		
Display	tipo LCD 5.7" TFT	320 x 240 pixels, con teclado táctil
Dimensiones generales	144 x 144 mm	orificio en panel: 138+1 x 138+1 mm
Peso	< 2 kg	
Grado de protección	desde el lado frontal: IP65	desde el lado terminales: IP20

REQUISITOS DE COMPATIBILIDAD Y SEGURIDAD		
Compatibilidad electromagnética	emisiones	según EN 61000-6-4
	inmunidad	según EN 61000-6-2
Aislamiento entre circuitos	500 V d.c.	según EN 61010-1
Aislamiento entre alimentación y medida	2 kV	
Nivel de polución	2	
Categoría de instalación	II	
Tensión máxima de trabajo respecto a tierra	para circuitos de medida, relés y alimentación: 500 V	según EN 61010-1
Altitud sobre el nivel del mar	< 2000 m	

VER TAMBIÉN

SOFTWARES QUE AYUDAN AL TRABAJO DEL REGISTRADOR KD8:



Descarga y borrado de datos de archivo a través de la computadora PC - KD CONNECT.

KD CONNECT

Software destined for the communication between the recorder and the PC computer through the USB interface in order to download archive data and record/erase on the CF card.

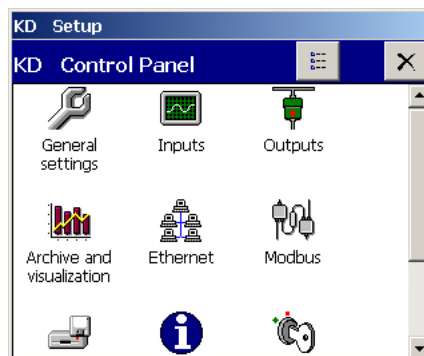


Retroiluminación del diagrama del canal de medición seleccionado.

Revisión de datos de archivo a través de la computadora PC - KD ARCHIVE.

KD CHECK

Software destinado a verificar la firma digital en datos de archivo almacenados en formato de texto.

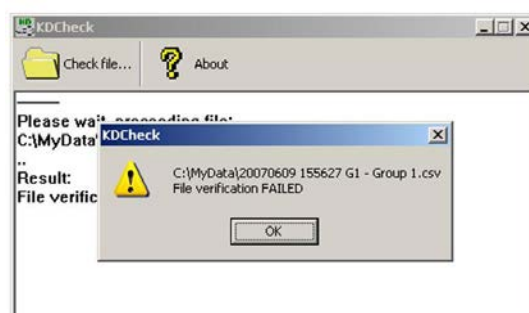


Configuración de KD7 a través de la computadora PC - KD SETUP.

Para más información de nuestros productos por favor visite nuestro sitio web:

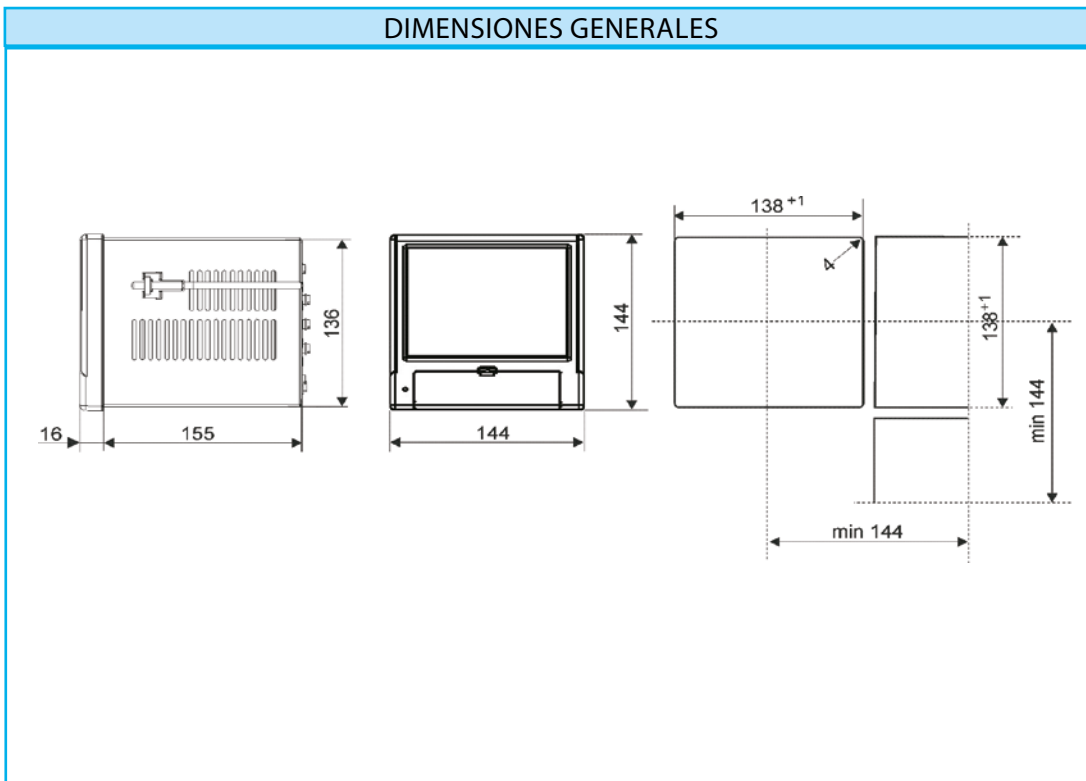
www.ditel.es

Comprobando el resultado: verificación incorrecta del archivo



Verificación de la firma digital de datos de texto - KD CHECK.

DIMENSIONES GENERALES



VER TAMBIÉN



Sensores temperatura



Convertidor interfaz PD10.



Registrador KD7

Para más información de nuestros productos por favor visite nuestro sitio web:

www.ditel.es

CODIFICACIÓN

REGISTRADOR GRÁFICO KD8 -	X	X	X	X	XX	X
Entradas de medida:						
3 entradas de medida programables	1					
6 entradas de medida programables	2					
Alarmas y entradas digitales:						
sin alarmas ni entradas digitales	0					
alarmas (relés NO) + entradas binarias ¹⁾	1					
Alimentación:						
90..253 V a.c.		1				
Softwares de PC para el registrador:						
KD Connect, KD Check				1		
KD Connect, KD Check, KD Archive, KD8 Setup				2		
Versión:						
estandar					00	
cliente ²⁾					XX	
Condiciones especiales:						
sin ningún requerimiento extra						8
con un certificado de inspección de Calidad						7
con certificado de Calibración						4
según requerimiento del cliente ²⁾						X

¹⁾ para cada 3 entradas de medición se instala un paquete con 6 alarmas y 4 entradas binarias

²⁾ previo acuerdo con el fabricante

Ejemplo de pedido:

el código **KD8-1-0-1-1-00-0** significa:

- KD8 - registrador tipo KD8,
- 1 - con 3 entradas de medida programables,
- 0 - sin alarmas ni entradas digitales,
- 1 - alimentación: 90 .. 253 V a.c.,
- 1 - con los softwares KD Connect y KD Check,
- 00 -versión estandar,
- 0 - sin ningún requerimiento extra.